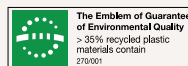


LISTA DE PRECIOS OCTUBRE 2018

URSA XPS



***Nota informativa:** En los PVP, de las gamas URSA XPS y URSA INDUSTRY que encontrará a continuación, se ha producido una deflación de los precios con el fin de evitar los altos porcentajes de descuento que son poco operativos. Asimismo, los descuentos de nuestros clientes se han reducido en la misma proporcionalidad.

Cubiertas



URSA XPS F N-III L

Panel de poliestireno extruido URSA XPS conforme a la norma UNE EN 13164, de superficie lisa y mecanizado lateral a media madera. Puede utilizarse dentro de un amplio margen de temperaturas que abarca desde -50°C hasta +75°C.

Aplicación recomendada

- Cubierta invertida.
- Cubierta inclinada con teja claveteada.
- Muros enterrados.

| Características | Valor | |
|--------------------------------|--|-------------|
| Código designación | XPS-EN 13164-T1-CS(10/Y)300-DLT(2)5-DS(70,90)-WL(T)0,7-FTCI1 | |
| Resistencia a la compresión | UNE EN 826 | 300 KPa |
| Lambda ($\lambda_{90/90}$) | espesor \leq 60 | 0,034 W/m·K |
| | espesor 70 - 80 | 0,035 W/m·K |
| | espesor \geq 100 | 0,036 W/m·K |
| Reacción al fuego (Euroclases) | E | |
| AENOR | 020/003367 | |
| ACERMI | 07/020/468 | |
| DoP | 33XPSN3017041 | |

| Código | Lambda ($\lambda_{90/90}$) W/m·K | Espesor mm | Ancho m | Largo m | Disponible | Ud/paquete | m ² /paquete | m ² /palet | Resistencia térmica m ² ·K/W | €/m ² |
|----------|------------------------------------|------------|---------|---------|------------|------------|-------------------------|-----------------------|---|------------------|
| 2117554 | 0,034 | 30 | 0,60 | 1,25 | Stock | 14 | 10,50 | 126,00 | 0,90 | 5,12 |
| 2133757 | 0,034 | 40 | 0,60 | 1,25 | Stock | 9 | 6,75 | 94,50 | 1,20 | 6,82 |
| 2117556 | 0,034 | 50 | 0,60 | 1,25 | Stock | 8 | 6,00 | 72,00 | 1,50 | 8,53 |
| 2117586 | 0,034 | 60 | 0,60 | 1,25 | Stock | 7 | 5,25 | 63,00 | 1,80 | 10,23 |
| 2141565 | 0,035 | 70 | 0,60 | 1,25 | Consultar | 6 | 4,50 | 54,00 | 2,00 | 11,94 |
| 2141563 | 0,035 | 80 | 0,60 | 1,25 | Stock | 5 | 3,75 | 45,00 | 2,25 | 13,64 |
| 2117612 | 0,036 | 100 | 0,60 | 1,25 | Stock | 4 | 3,00 | 36,00 | 2,80 | 17,71 |
| 2117590* | 0,036 | 120 | 0,60 | 1,25 | Consultar | 3 | 2,25 | 31,50 | 3,35 | 23,64 |

*Acermi



URSA XPS F N-III PR L

Panel de poliestireno extruido URSA XPS conforme a la norma UNE EN 13164, de superficie acanalada y mecanizado lateral a media madera. Puede utilizarse dentro de un amplio margen de temperaturas que abarca desde -50°C hasta +75°C.

Aplicación recomendada

- Bajo cubierta de tejas amorteadas.

| Características | Valor | |
|--------------------------------|--|-------------|
| Código designación | espesor ≤ 60 XPS-EN 13164-T1-DS(23,90)-CS(10/Y)300 | |
| Resistencia a la compresión | UNE EN 826 | 300 KPa |
| Lambda ($\lambda_{90/90}$) | espesor ≤ 60 | 0,034 W/m·K |
| | espesor 70-80 | 0,035 W/m·K |
| | espesor ≥ 100 | 0,036 W/m·K |
| Reacción al fuego (Euroclases) | E | |
| AENOR | 020/002752 | |
| DoP | 34XPSNPR3015081 | |

| Código | Lambda ($\lambda_{90/90}$) W/m·K | Espesor mm | Ancho m | Largo m | Disponible | Ud/ paquete | m ² / paquete | m ² / palet | €/m ² |
|---------|------------------------------------|------------|---------|---------|------------|-------------|--------------------------|------------------------|------------------|
| 2108416 | 0,034 | 40 | 0,60 | 1,25 | Consultar | 10 | 7,50 | 90,00 | 7,12 |
| 2108497 | 0,034 | 50 | 0,60 | 1,25 | Stock | 8 | 6,00 | 72,00 | 8,90 |
| 2108523 | 0,034 | 60 | 0,60 | 1,25 | Stock | 7 | 5,25 | 63,00 | 10,68 |
| 2138644 | 0,035 | 70 | 0,60 | 1,25 | Consultar | 6 | 4,50 | 54,00 | 12,46 |
| 2108591 | 0,035 | 80 | 0,60 | 1,25 | Stock | 5 | 3,75 | 45,00 | 14,25 |
| 2108592 | 0,036 | 100 | 0,60 | 1,25 | Consultar | 4 | 3,00 | 36,00 | 18,46 |

Suelos



URSA XPS F N-III I

Panel de poliestireno extruido URSA XPS conforme a la norma UNE EN 13164, de superficie lisa y mecanizado lateral recto. Puede utilizarse dentro de un amplio margen de temperaturas que abarca desde -50°C hasta +75°C.

Aplicación recomendada

- Aislamiento térmico bajo pavimento.

| Características | Valor | |
|--------------------------------|---|-------------|
| Código designación | XPS-EN 13164-T1-CS(10/Y)300-DLT(2)J5-DS(70,90)-WL(T)0,7-FTCI1 | |
| Resistencia a la compresión | UNE EN 826 | 300 KPa |
| Lambda ($\lambda_{90/90}$) | espesor \leq 60 | 0,034 W/m-K |
| | espesor 80 | 0,035 W/m-K |
| | espesor \geq 100 | 0,036 W/m-K |
| Reacción al fuego (Euroclases) | E | |
| AENOR | 020/003367 | |
| ACERMI | 07/020/468 | |
| DoP | 33XPSN3017041 | |

| Código | Lambda ($\lambda_{90/90}$) W/m-K | Espesor mm | Ancho m | Largo m | Disponible | Ud/paquete | m ² /paquete | m ² /palet | Resistencia térmica m ² .K/W | €/m ² |
|---------|------------------------------------|------------|---------|---------|------------|------------|-------------------------|-----------------------|---|------------------|
| 2117557 | 0,034 | 30 | 0,60 | 1,25 | Stock | 14 | 10,50 | 126,00 | 0,90 | 5,12 |
| 2133763 | 0,034 | 40 | 0,60 | 1,25 | Stock | 9 | 6,75 | 94,50 | 1,20 | 6,82 |
| 2117559 | 0,034 | 50 | 0,60 | 1,25 | Stock | 8 | 6,00 | 72,00 | 1,50 | 8,53 |
| 2117613 | 0,034 | 60 | 0,60 | 1,25 | Consultar | 7 | 5,25 | 63,00 | 1,80 | 10,23 |
| 2141566 | 0,035 | 80 | 0,60 | 1,25 | Consultar | 5 | 3,75 | 45,00 | 2,25 | 13,64 |
| 2117598 | 0,036 | 100 | 0,60 | 1,25 | Consultar | 4 | 3,00 | 36,00 | 2,80 | 17,71 |



URSA XPS F N-V L

Panel de poliestireno extruido URSA XPS conforme a la norma UNE EN 13164, de superficie lisa y mecanizado lateral a media madera. Puede utilizarse dentro de un amplio margen de temperaturas que abarca desde -50°C hasta +75°C.

Aplicación recomendada

- Cubierta invertida transitable para tráfico rodado.
- Pavimento para tráfico rodado.

| Características | Valor | |
|--------------------------------|--|-------------|
| Código designación | espesor <40: XPS-EN 13164-T1-CS(10/Y)500-DLT(2)5-DS(TH)-WL(T)0,7-WD(V)3-FT2 espesor ≥50: XPS-EN 13164-T1-CS(10/Y)500-DS(TH)-DLT(2)5-CC(2/1,5/50)175-WL(T)0,7-WD(V)3-FT2 | |
| Resistencia a la compresión | UNE EN 826 | 500 KPa |
| Lambda ($\lambda_{90/90}$) | espesor ≤ 60 | 0,034 W/m·K |
| | espesor ≥ 70 | 0,036 W/m·K |
| Reacción al fuego (Euroclases) | E | |
| ACERMI | 07/020/466 | |
| DoP | 33XPSN5016111 | |

| Código | Lambda ($\lambda_{90/90}$) W/m·K | Espesor mm | Ancho m | Largo m | Disponible | Ud/paquete | m ² /paquete | m ² /palet | Resistencia térmica m ² ·K/W | €/m ² |
|---------|------------------------------------|------------|---------|---------|------------|------------|-------------------------|-----------------------|---|------------------|
| 2133764 | 0,034 | 40 | 0,60 | 1,25 | Consultar | 9 | 6,75 | 94,50 | 1,20 | 8,05 |
| 2137641 | 0,034 | 50 | 0,60 | 1,25 | Stock | 8 | 6,00 | 72,00 | 1,50 | 10,07 |
| 2137643 | 0,034 | 60 | 0,60 | 1,25 | Consultar | 7 | 5,25 | 63,00 | 1,80 | 12,08 |
| 2123854 | 0,036 | 70 | 0,60 | 1,25 | Consultar | 6 | 4,50 | 54,00 | 1,95 | 14,09 |
| 2137644 | 0,036 | 80 | 0,60 | 1,25 | Stock | 5 | 3,75 | 45,00 | 2,20 | 16,10 |
| 2136229 | 0,036 | 90 | 0,60 | 1,25 | Consultar | 4 | 3,00 | 42,00 | 2,50 | 20,79 |
| 2137645 | 0,036 | 100 | 0,60 | 1,25 | Consultar | 4 | 3,00 | 36,00 | 2,80 | 21,45 |
| 2132963 | 0,036 | 110 | 0,60 | 1,25 | Consultar | 3 | 2,25 | 31,50 | 3,05 | 25,05 |
| 2117650 | 0,036 | 120 | 0,60 | 1,25 | Consultar | 3 | 2,25 | 31,50 | 3,35 | 27,32 |



URSA XPS F N-VII L

Panel de poliestireno extruido URSA XPS conforme a la norma UNE EN 13164, de superficie lisa y mecanizado lateral a media madera. Puede utilizarse dentro de un amplio margen de temperaturas que abarca desde -50°C hasta +75°C.

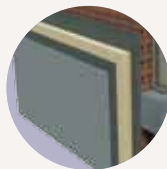
Aplicación recomendada

- Aislamiento para suelos con altas exigencias mecánicas.
- Aislamiento térmico bajo cimentación.

| Características | Valor | |
|--------------------------------|---|---------|
| Código designación | XPS-EN 13164-T1-CS(10/Y)700-DS(70,90)-DLT(2)5-WL(T)0,7-WD(V)3-CC(2/1,5/50)175-FTCD1 | |
| Resistencia a la compresión | UNE EN 826 | 700 KPa |
| Lambda ($\lambda_{90/90}$) | 0,036 W/m·K | |
| Reacción al fuego (Euroclases) | E | |
| AENOR | 020/001784 | |
| ACERMI | 07/020/466 | |
| DoP | 34XPSN7017021 | |

| Código | Lambda ($\lambda_{90/90}$) W/m·K | Espesor mm | Ancho m | Largo m | Disponible | Ud/ paquete | m ² / paquete | m ² / palet | Resistencia térmica m ² ·K/W | €/m ² |
|---------|------------------------------------|------------|---------|---------|------------|-------------|--------------------------|------------------------|---|------------------|
| 2141202 | 0,036 | 80 | 0,60 | 1,25 | Consultar | 5 | 3,75 | 45,00 | 2,20 | 20,92 |
| 2122453 | 0,036 | 100 | 0,60 | 1,25 | Consultar | 4 | 3,00 | 36,00 | 2,80 | 26,42 |

Fachadas aisladas por el exterior (SATE)



URSA XPS F N-RG I

Panel de poliestireno extruido URSA XPS conforme a la norma UNE EN 13164, de superficie rugosa y mecanizado lateral recto. Puede utilizarse dentro de un amplio margen de temperaturas que abarca desde -50°C hasta +75°C.

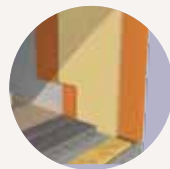
Aplicación recomendada

- Fachada por el exterior (SATE).
- Puentes térmicos.

| Características | Valor | |
|--------------------------------|---|-------------|
| Código designación | T2-CS(10/Y)300-DS(70/90)-DLT(2)5-WL(T)0,7-WD(V)3-CC(2/1,5/50)125- FTCD1 | |
| Resistencia a la compresión | UNE EN 826 | 300 KPa |
| Lambda ($\lambda_{90/90}$) | espesor \leq 60 | 0,034 W/m-K |
| | espesor \geq 70 | 0,036 W/m-K |
| Reacción al fuego (Euroclases) | E | |
| ACERMI | 07/020/1282 | |
| DoP | 33XPSNRG3017041 | |

| Código | Lambda ($\lambda_{90/90}$) W/m-K | Espesor mm | Ancho m | Largo m | Disponible | Ud/paquete | m ² /paquete | m ² /palet | Resistencia térmica m ² -K/W | €/m ² |
|---------|------------------------------------|------------|---------|---------|------------|------------|-------------------------|-----------------------|---|------------------|
| 2137736 | 0,034 | 30 | 0,60 | 1,25 | Consultar | 14 | 10,50 | 126,00 | 0,90 | 5,89 |
| 2121877 | 0,034 | 40 | 0,60 | 1,25 | Consultar | 10 | 7,50 | 90,00 | 1,20 | 7,84 |
| 2138514 | 0,034 | 50 | 0,60 | 1,25 | Consultar | 8 | 6,00 | 72,00 | 1,50 | 9,80 |
| 2138515 | 0,034 | 60 | 0,60 | 1,25 | Consultar | 7 | 5,25 | 63,00 | 1,80 | 11,77 |
| 2138516 | 0,036 | 70 | 0,60 | 1,25 | Consultar | 6 | 4,50 | 54,00 | 1,95 | 13,73 |
| 2138517 | 0,036 | 80 | 0,60 | 1,25 | Consultar | 5 | 3,75 | 45,00 | 2,20 | 15,70 |
| 2138518 | 0,036 | 90 | 0,60 | 1,25 | Consultar | 4 | 3,00 | 42,00 | 2,50 | 18,25 |
| 2138486 | 0,036 | 100 | 0,60 | 1,25 | Consultar | 4 | 3,00 | 36,00 | 2,80 | 20,27 |
| 2138531 | 0,036 | 110 | 0,60 | 1,25 | Consultar | 3 | 2,25 | 31,50 | 3,05 | 24,49 |
| 2138532 | 0,036 | 120 | 0,60 | 1,25 | Consultar | 3 | 2,25 | 31,50 | 3,35 | 26,71 |

Fachadas aisladas por el interior



URSA XPS F N-W E

Panel de poliestireno extruido URSA XPS conforme a la norma UNE EN 13164, de superficie lisa y mecanizado lateral machihembrado. Puede utilizarse dentro de un amplio margen de temperaturas que abarca desde -50°C hasta +75°C.

Aplicación recomendada

- Paredes de doble hoja de fábrica.

| Características | Valor | |
|--------------------------------|--|-------------|
| Código designación | XPS-EN 13164-T1-CS(10/Y)250-DLT(2)5-DS(70,90)-WL(T)0,7 | |
| Resistencia a la compresión | UNE EN 826 | 250 KPa |
| Lambda ($\lambda_{90/90}$) | espesor \leq 60 | 0,034 W/m-K |
| | espesor 80 | 0,035 W/m-K |
| | espesor 100 | 0,036 W/m-K |
| Reacción al fuego (Euroclases) | E | |
| AENOR | 020/003366 | |
| ACERMI | 07/020/464 | |
| DoP | 33XPSN2516111 | |

| Código | Lambda ($\lambda_{90/90}$) W/m-K | Espesor mm | Ancho m | Largo m | Disponible | Ud/ paquete | m ² / paquete | m ² / palet | Resistencia térmica m ² -K/W | €/m ² |
|---------|------------------------------------|------------|---------|---------|------------|-------------|--------------------------|------------------------|---|------------------|
| 2141378 | 0,034 | 30 | 0,60 | 1,25 | Consultar | 14 | 10,50 | 126,00 | 0,90 | 5,04 |
| 2141379 | 0,034 | 40 | 0,60 | 1,25 | Stock | 9 | 6,75 | 94,50 | 1,20 | 6,72 |
| 2108498 | 0,034 | 50 | 0,60 | 1,25 | Stock | 8 | 6,00 | 72,00 | 1,50 | 8,40 |
| 2141380 | 0,034 | 60 | 0,60 | 1,25 | Stock | 7 | 5,25 | 63,00 | 1,75 | 10,09 |

| Código | Lambda ($\lambda_{90/90}$) W/m-K | Espesor mm | Ancho m | Largo m | Disponible | Ud/ paquete | m ² / paquete | m ² / palet | Resistencia térmica m ² -K/W | €/m ² |
|----------|------------------------------------|------------|---------|---------|------------|-------------|--------------------------|------------------------|---|------------------|
| 2138655 | 0,034 | 30 | 0,60 | 2,60 | Stock | 14 | 21,84 | 262,10 | 0,90 | 5,04 |
| 2138668 | 0,034 | 40 | 0,60 | 2,60 | Stock | 9 | 14,04 | 196,60 | 1,20 | 6,72 |
| 2108415 | 0,034 | 50 | 0,60 | 2,60 | Stock | 8 | 12,48 | 149,80 | 1,50 | 8,40 |
| 2108496 | 0,034 | 60 | 0,60 | 2,60 | Stock | 7 | 10,92 | 131,00 | 1,75 | 10,09 |
| 2108589 | 0,035 | 80 | 0,60 | 2,60 | Consultar | 5 | 7,80 | 93,60 | 2,25 | 13,45 |
| 2141760* | 0,036 | 100 | 0,60 | 2,60 | Consultar | 4 | 6,24 | 74,88 | 2,80 | 17,47 |

*Acermi